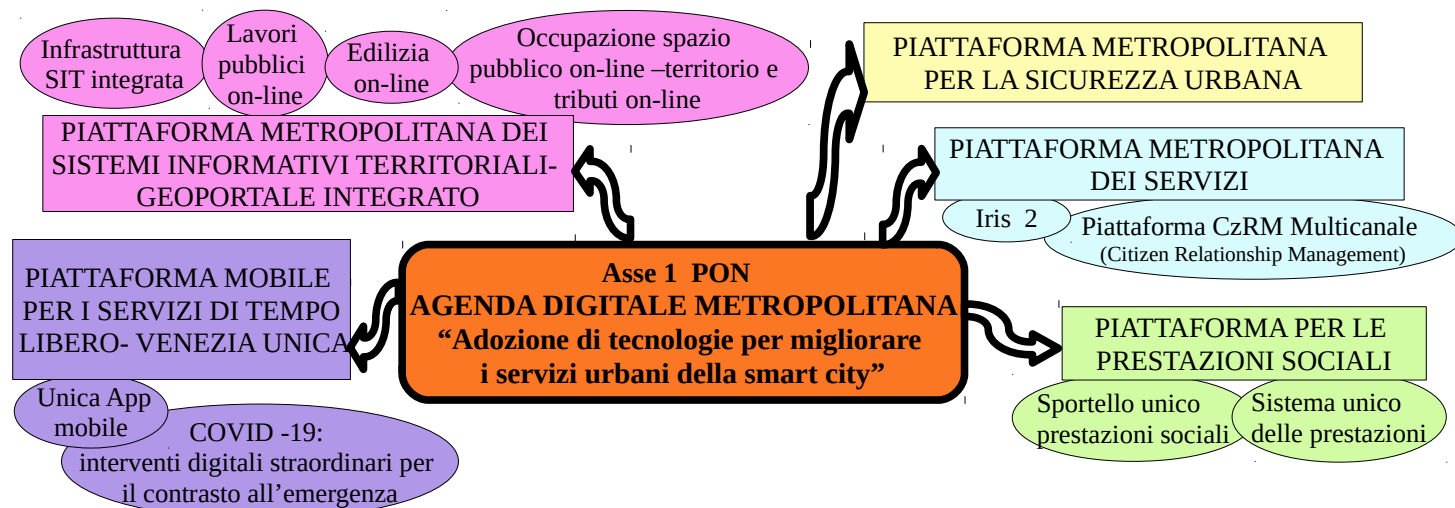


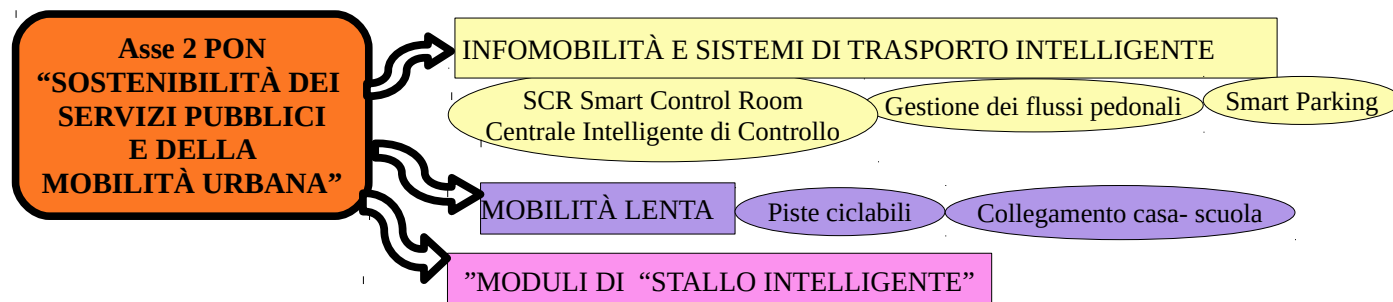
VENEZIA SMART CITY: LA DATIFICAZIONE DEL TERRITORIO URBANO

I progetti Smart City e Smart Control Room sono finanziati dal Piano Operativo della Città Metropolitana di Venezia (PON METRO 2014-2020), con fondi europei. Sviluppati da **Venis S.p.A.** insieme a **TIM** e il **Comune di Venezia**.



IL GEOPORTALE INTEGRATO DI VE: GEOLOCALIZZAZIONE, TRACCIABILITÀ, CONTROLLO

Le Tecnologie dell'Informazione e Comunicazione (TIC), alla base della città intelligente, mirano alla fusione tra la sfera digitale, fisica e umana. Il territorio viene virtualizzato in un suo **gemello digitale**, estremamente dettagliato (abitanti, numeri civici, turisti, pendolari, flussi, tematizzazione degli esercizi commerciali, servizi comunali, contesti di interazione, comportamenti, azioni, immagini e informazioni ricavate da sensori, emozioni e atteggiamenti derivati dai social network), il tutto rigorosamente tracciato nelle sue coordinate spazio-temporali in tempo reale ma anche storico. I cittadini diventano i "city user" profilati per fornire servizi su misura e per condizionare il loro processo decisionale. Questi sistemi di geolocalizzazione integrata effettuano analisi algoritmiche tramite AI su un'enorme quantità di dati (Big Data) restituendo informazioni e visualizzazioni ai governatori della città.



Tutti i servizi della città intelligente veneziana prevedono: estrazione di dati geolocalizzati, profilazione, sorveglianza.

Parcheggi intelligenti e postazione di stallo (bici, ecc), sono monitorati da sistemi di rilevazione sensoristica e sistemi IOT che controllano lo stato di occupazione (RFID, Bluetooth, etc.), il suo cambiamento quando un automezzo si posiziona o abbandona lo spazio, rilevano la targa o il codice identificativo del mezzo dotato di abbonamento, la regolarità del pagamento della sosta, prevedono sistemi di pagamento tramite APP.

Monitoraggio delle **Piste ciclabili**, verifica della mobilità, delle **ZTL** verifica delle **targhe** in movimento in real time, trasmettono alla SCR dati per il sistema di controllo del territorio e al sanzionatorio (**SiSa**).

Le persone considerate sensori in interazione, oggetti in comunicazione con altri oggetti presenti sul territorio all'interno dell'internet delle cose, sensori tra altri sensori (telecamere, smartphone, social network), produttori di dati attraverso le loro azioni (informazioni spazio-temporali) e che ricevono altri dati; Piattaforme e Smart App, a cui si accede con identità digitale (Spid) confezionate da aziende private interessate ai nostri dati e commissionate da amministrazioni pubbliche per configurare un nuovo modello di cittadinanza.

Piattaforme quali CzRM che integra tutti i canali per l'erogazione di qualsiasi servizio (sociale, pubblico, assistenziale, lavorativo, tributario o di sicurezza), l'App "**DIME**" e "**Venezia Unica**" che raccolgono un enorme quantità di dati su tutti gli aspetti della vita e dei movimenti ("mobilità") e forniscono comunicazioni, suggerimenti e disposizioni derivanti dall'analisi di questi big data, dalle loro simulazioni e previsioni intelligenti. La **piattaforma per la sicurezza urbana** unisce i sistemi di videosorveglianza ad APP per la segnalazione di fatti geolocalizzati da parte del cittadino alle forze dell'ordine e alla **SCR**, di eventi di micro-criminalità, decoro urbano, abusivismo, etc. Il cittadino da osservato è invitato a osservare garantendo l'automatizzazione del controllo.

Dietro la maschera di una governance condivisa e di una partecipazione attiva della cittadinanza, si attua una nuova forma di **sorveglianza, controllo individuale e di massa** che si traduce in **auto-sorveglianza e servitù volontaria** in cui i dati che concediamo sostanziano un sistema neoliberista fatto di intelligenze artificiali al servizio di mercati finanziari ed economici, in un partemariato in cui pubblico cede al privato la nostra vita..



MINDICITY



LA PIATTAFORMA DI TIM CHE CONTROLLA VENEZIA

MindIcity è la piattaforma tecnologica alla base della **Smart Control Room** di Venezia

Fondamenta tecnologiche: *Intelligenza Artificiale, Big Data Analytics, Internet delle cose (IoT), 5G, Fibra ottica, e Cloud Computing e City Science*

Una piattaforma che raccoglie e gestisce **tutti i dati e i flussi** che derivano da **sensori**, dalla rete telefonica **TIM** e dalle **videocamere intelligenti**, il tutto in modo geolocalizzato.

I dati raccolti ed elaborati restituiscono informazioni sia in tempo reale che storiche.

Le informazioni sono rappresentate sia sui video-wall presenti nella Smart Control Room, sia sui dispositivi personali del Sindaco, di amministratori e responsabili e consentono di avere in ogni momento il controllo della situazione in città.

Questo cervello intelligente, secondo le fantasie distopiche dei realizzatori, dovrebbe permettere di acquisire tutti i dati derivanti dalla città per estrarre informazioni in tempo reale, correlarle, mostrarle alle persone giuste, al fine di conoscere e organizzare la città, predirne le evoluzioni, consentire simulazioni e consigliare azioni e decisioni.

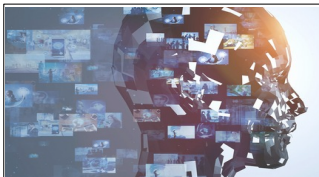
FONTI DATI	BIG DATA	INTELLIGENZA ARTIFICIALE	EVIDENZE & ALLARMI	DECISIONE & ATTUAZIONE
<ul style="list-style-type: none"> ➤ Reti di Sensori e telecamere intelligenti ➤ Trasporto Pubblico Locale ➤ Geo Data Base comunale ➤ Flussi pedonali ➤ Smart Parking ➤ Big Data TIM ➤ Twitter ➤ CzRM 	<p>VENICE DATA LAKE</p> <p>Un unico contenitore di tutte le informazioni che descrivono la Città</p>	<ul style="list-style-type: none"> ➤ Correlazione Dati ➤ Identificazione natanti ➤ Previsioni traffico acqueo ➤ Previsione presenze e flussi pedonali ➤ Sentiment Analysis 	<ul style="list-style-type: none"> ➤ Real Time ➤ Comportamenti e situazioni anomale ➤ Social topics ➤ Presenze, provenienze e destinazioni ➤ Flussi pedonali ➤ Navigazione assistita dei city user 	<ul style="list-style-type: none"> ➤ Supporto alle decisioni ➤ Profilazione ➤ Fruizione in SCR e in mobilità ➤ Sistema sanzionatorio ➤ API



TIM People Analytics: il mercato dei nostri dati e la datificazione della società

É uno strumento di analisi delle presenze sul Territorio che TIM commercializza a terzi, negozi, PMI e amministrazioni locali in una visione della dataficazione guidata dall'industria per la previsione e il condizionamento delle scelte e delle attività delle persone. Rileva comportamenti, caratteristiche socio-demografiche delle persone presenti in un'area in uno specifico periodo.

TIM come proprietario della piattaforma di intelligenza urbana è il **proprietario dei BIG DATA del territorio**.



TWITTER E LA SENTIMENT ANALYSIS a Venezia

La **Sentiment Analysis** è l'elaborazione del linguaggio naturale: estrae, quantifica e studia gli stati affettivi e informazioni contenuti nel linguaggio per estrarre informazioni su attitudini, comportamenti e modelli decisionali.

Social network come sensori sociali: sono una potente fonte di informazioni della vita sociale: i cittadini sono i sensori sociali e le opinioni sono i dati sociali in tempo reale. Applicando la sentiment analysis ai tweet, con le coordinate geospaziali della loro pubblicazione, si è in grado di analizzare la stabilità emotiva di una città. Seguire la traiettoria delle emozioni permette di risalire ad un evento socialmente rilevante, ma permette anche di dominare le opinioni delle persone. Le smart city si comportano come "organismi viventi" che evolvono, producono e consumano costantemente grandi moli di dati, registrando e controllando ogni attività delle città. Misurano, manipolano e monetizzano il comportamento umano. La partecipazione dei cittadini con i dati più o meno consapevolmente concessi è fondamentale per la sua costruzione.

POLIZIA PREDITTIVA : SORVEGLIANZA - REPRESSIONE

L'**analisi predittiva** incrociando i dati con il comportamento effettivo/potenziale dell'individuo e viceversa, fornisce informazioni su chi siamo e cosa facciamo.

Mentre la sorveglianza presuppone il monitoraggio per scopi specifici, la sorveglianza dei dati comporta il tracciamento continuo dei (meta)dati per scopi preimpostati e non dichiarati, penetrando ogni fibra del tessuto sociale. In una società di sorveglianza, il monitoraggio è così pervasivo che i dati sugli interessi, atteggiamenti e le azioni passate e presenti di ciascun individuo sono disponibili per le istituzioni che possono trarre conclusioni sulle potenziali azioni future di ciascun individuo, rendendo rischiose tutte le forme di anticonformismo, manifestazioni, lotte e critiche al sistema.

La sorveglianza dei dati prevede:

- la sostituzione di osservatori umani con dispositivi macchina, aumentando la portata e l'archiviabilità dei dati acquisiti.
- la capacità di condurre analisi retrospettive
- la pronta trasmissibilità dei dati acquisiti e lo svolgimento della sorveglianza 'in tempo reale', il tempestivo perseguimento di soggetti e persino l'interdizione di azioni indesiderate.

